



Державна служба статистики України  
Головне управління статистики  
у Херсонській області

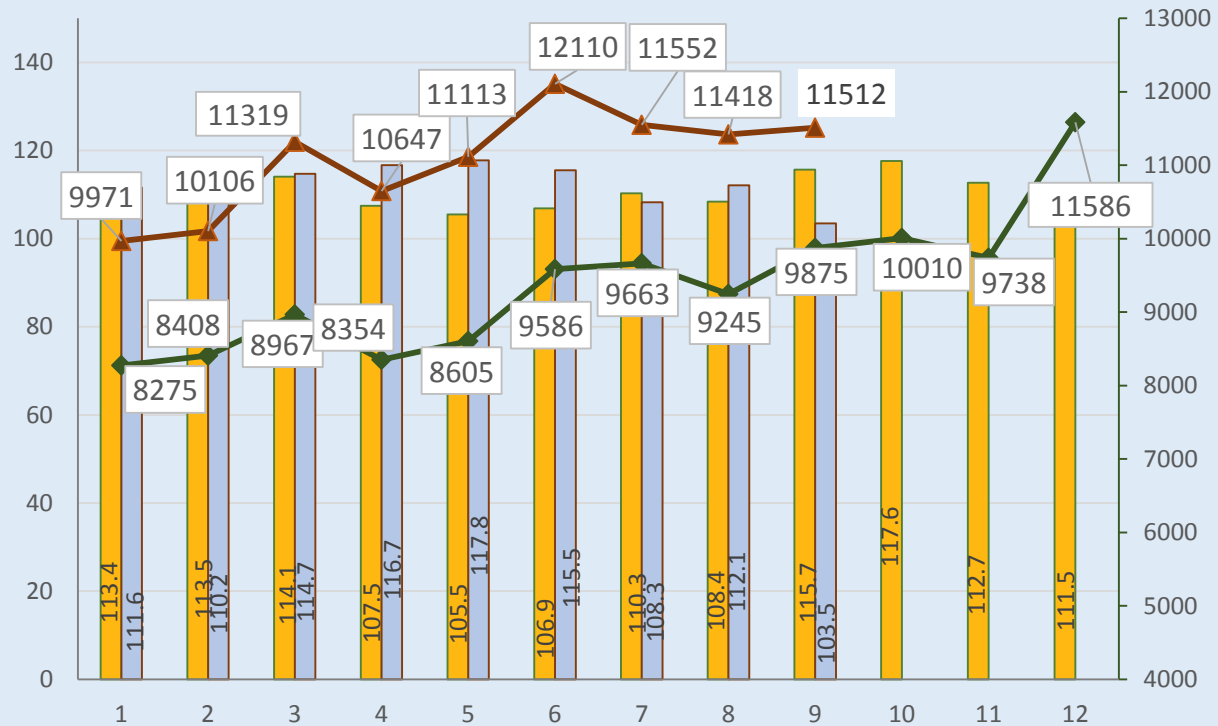


# Заробітна плата у вересні 2021 року

(дані наведено по юридичних особах та відокремлених підрозділах  
юридичних осіб із кількістю найманих працівників 10 і більше осіб)

# Заробітна плата

Номінальна та реальна заробітна плата у 2020-2021 рр.



- 2020 Реальна, % до відповідного місяця 2019
- 2021 Реальна, % до відповідного місяця 2020
- 2020 Номінальна, грн
- 2021 Номінальна, грн

- Від 10100 до 10500
- Від 10600 до 11500
- Від 11600 до 12000

< 90%

Від 90% до 100%

> 100%

Номінальна заробітна плата (11293) за II квартал 2021, грн

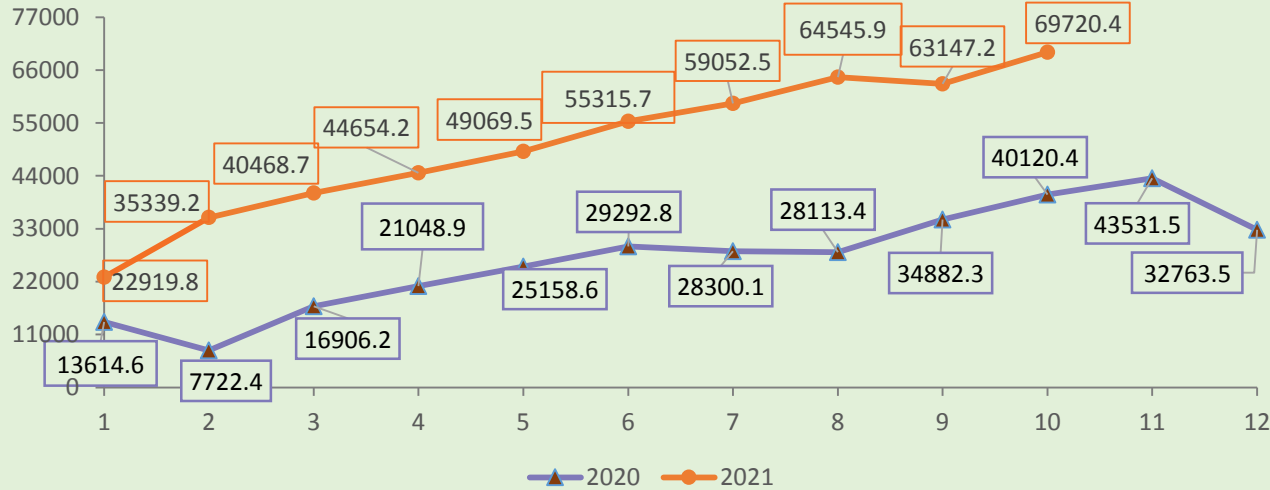


Розподіл середньомісячної заробітної плати по містах та районах до середнього рівня по області у II кварталі 2021, %

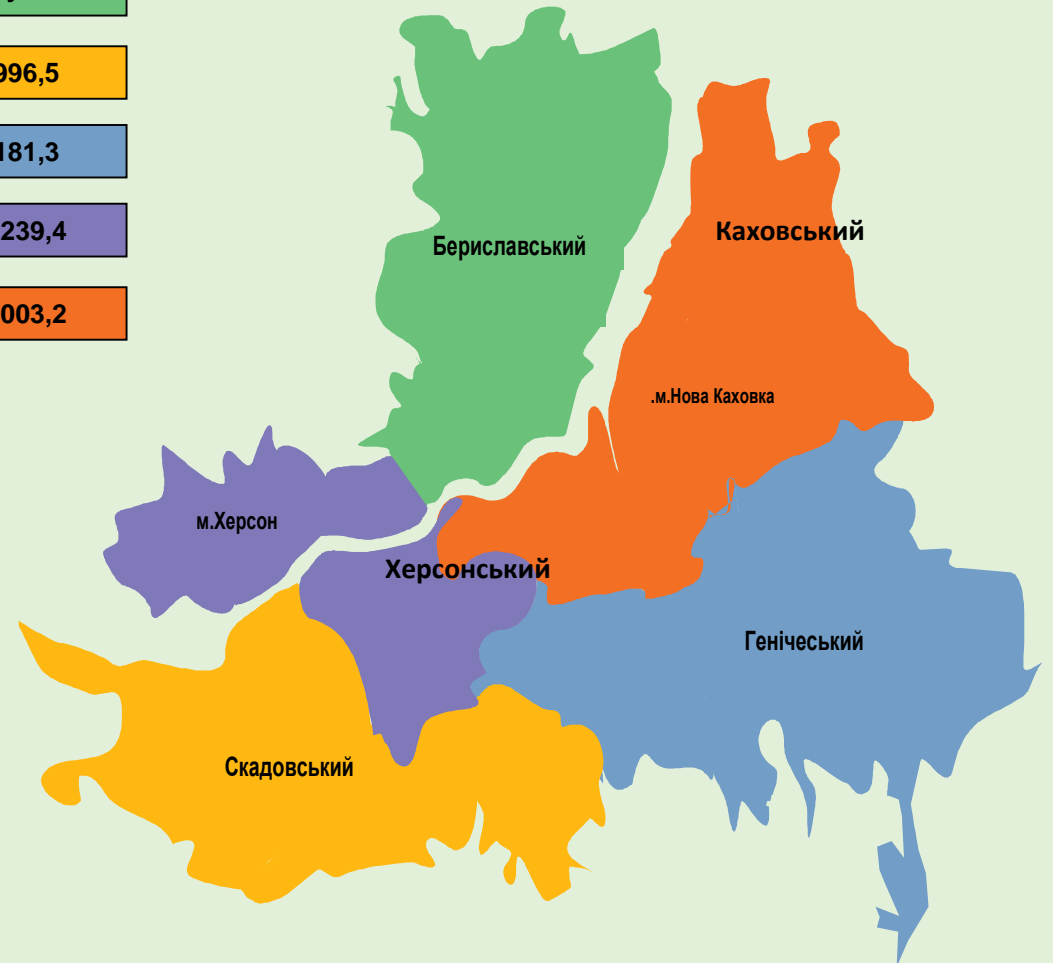
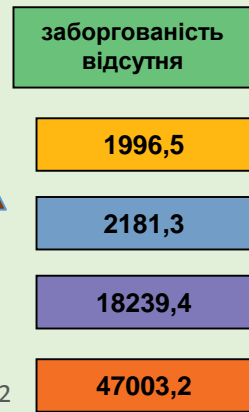


# Заборгованість із виплати заробітної плати

Заборгованість із виплати заробітної плати на економічно активних підприємствах у 2020-2021 рр.  
(на 1 число відповідного місяця, тис.грн)



Заборгованість із виплати заробітної плати на економічно активних підприємствах на 1 жовтня 2021 року, тис.грн (69720,4 тис.грн)



Структура заборгованості із виплати заробітної плати на 1 жовтня 2021 року (73796,8 тис.грн)

