



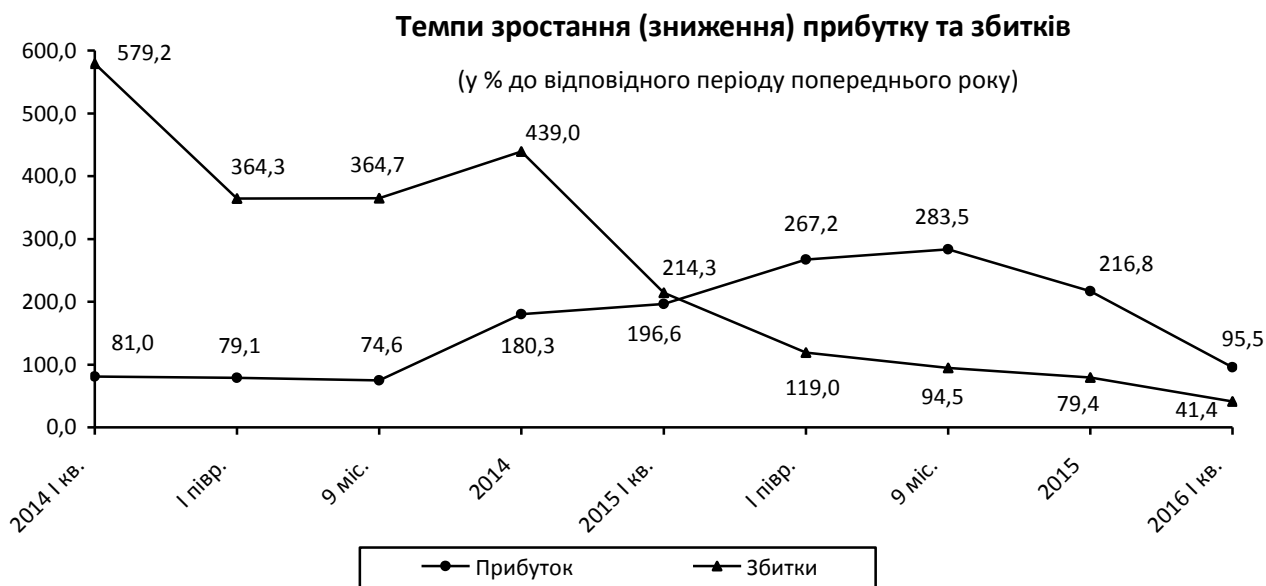
27.05.2016 №92

Фінансові результати діяльності великих та середніх підприємств у січні-березні 2016 року

Фінансовий результат до оподаткування великих та середніх підприємств у січні-березні 2016р. склав 788,0 млн.грн збитків (у січні-березні 2015р. – 2140,2 млн.грн збитків).

Прибуток склав 173,2 млн.грн, в порівнянні з відповідним періодом минулого року зменшився на 4,5%. Збитків допущено на суму 961,2 млн.грн (у 2,4 раза менше, ніж у січні-березні 2015р.).

Частка збиткових підприємств у січні-березні 2016р. порівняно з відповідним періодом минулого року скоротилася на 5,3 в.п. – до 43,4%.



Більш детальну інформацію щодо фінансових результатів великих та середніх підприємств за видами економічної діяльності наведено у додатках.

Начальник

В. Вознюк

**Фінансові результати діяльності великих та середніх підприємств до оподаткування
за видами економічної діяльності за січень–березень 2016 року**

	Код за КВЕД-2010	Фінансовий результат до оподаткування, тис.грн		Підприємства, які одержали прибуток		Підприємства, які одержали збиток		Кількість збиткових підприємств у % до загальної кількості підприємств	
		січень–березень 2016	січень–березень 2015	тис.грн	у % до січня–березня 2015	тис.грн	у % до січня–березня 2015	січень–березень 2016	січень–березень 2015
Усього¹		-787953,5	-2140227,6	173220,4	95,5	961173,9	41,4	43,4	48,7
Сільське, лісове та рибне господарство	A	-1171,0	-	... ²	... ²	... ²	... ²	... ²	-
Промисловість	B+C+D+E	-520942,4	-1655758,6	132203,5	103,4	653145,9	36,6	46,2	56,0
Будівництво	F	-249,0	-3339,0	... ²	... ²	... ²	... ²	... ²	... ²
Оптова та роздрібна торгівля; ремонт автотранспортних засобів і мотоциклів	G	-185438,1	-501726,3	12383,0	63,3	197821,1	37,9	20,6	28,9
Транспорт, складське господарство, поштова та кур'єрська діяльність	H	15962,7	26765,6	22040,1	69,3	6077,4	121,0	52,4	54,2
Тимчасове розміщення й організація харчування	I	-132,5	-344,0	... ²	... ²	... ²	... ²	... ²	... ²
Інформація та телекомунікації	J	... ²	... ²	... ²	... ²	... ²	... ²	... ²	-
Фінансова та страхова діяльність	K	-	-	-	-	-	-	-	-
Операції з нерухомим майном	L	-97267,6	-5751,3	... ²	... ²	... ²	... ²	... ²	... ²
Професійна, наукова та технічна діяльність	M	... ²	151,1	... ²	... ²	... ²	... ²	... ²	... ²
Діяльність у сфері адміністративного та допоміжного обслуговування	N	-239,5	-143,8	... ²	... ²	... ²	... ²	... ²	... ²
Освіта	P	... ²	... ²	... ²	... ²	... ²	... ²	... ²	... ²
Охорона здоров'я та надання соціальної допомоги	Q	957,7	-245,3	957,7	... ²	-	... ²	-	... ²
Мистецтво, спорт, розваги та відпочинок	R	-	-	-	-	-	-	-	-
Надання інших видів послуг	S	-	-	-	-	-	-	-	-

¹ За видом економічної діяльності "Сільське, лісове та рибне господарство" інформацію наведено без урахування рослинництва, тваринництва та змішаного сільського господарства, які відслідковуються тільки в річній звітності.

² Дані вилучено з метою забезпечення виконання Закону України "Про державну статистику" щодо конфіденційності інформації.

(Продовження)

Виробництво меблів, іншої продукції; ремонт і монтаж машин і устаткування	31-33	... ¹	... ¹	... ¹	... ¹	... ¹	... ¹	... ¹	... ¹
Постачання електроенергії, газу, пари та кондиційованого повітря	D	-23955,5	-163848,1	78094,5	195,6	102050,0	50,1	60,0	66,7
Водопостачання; каналізація, поводження з відходами	E	-13588,6	-21364,7	84,4	... ¹	13673,0	... ¹	76,9	... ¹

¹ Дані вилучено з метою забезпечення виконання Закону України "Про державну статистику" щодо конфіденційності інформації.