



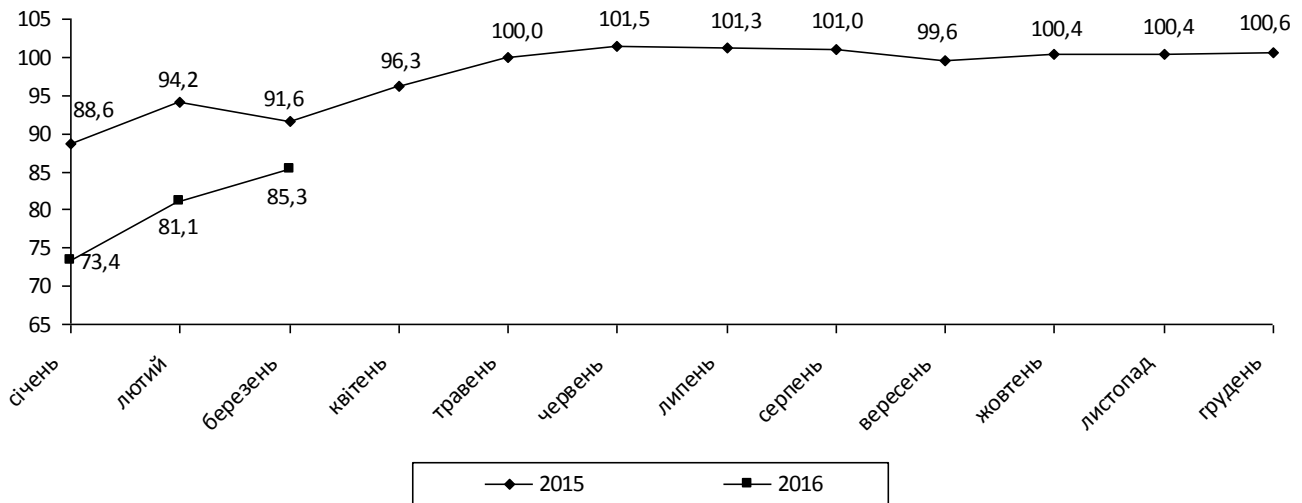
22.04.2016 № 63

Підсумки роботи транспорту у січні–березні 2016 року

У січні–березні 2016р. вантажооборот підприємств транспорту становив 1103,1 млн.ткм, або 85,3% від обсягу січня–березня 2015р.

Вантажооборот підприємств транспорту

(у % до відповідного періоду попереднього року, наростаючим підсумком)



Підприємствами транспорту перевезено 1650,9 тис.т вантажів, що становить 94,2% від обсягів січня–березня 2015р.

Вантажні перевезення

	Вантажооборот		Перевезено (відправлено) вантажів	
	млн.ткм	у % до січня–березня 2015	тис.т	у % до січня–березня 2015
Транспорт	1103,1	85,3	1650,9	94,2
залізничний	827,2	80,2	810,9	81,6
автомобільний	246,7	95,3	788,3	105,9
водний	29,2	895,2	51,7	383,0

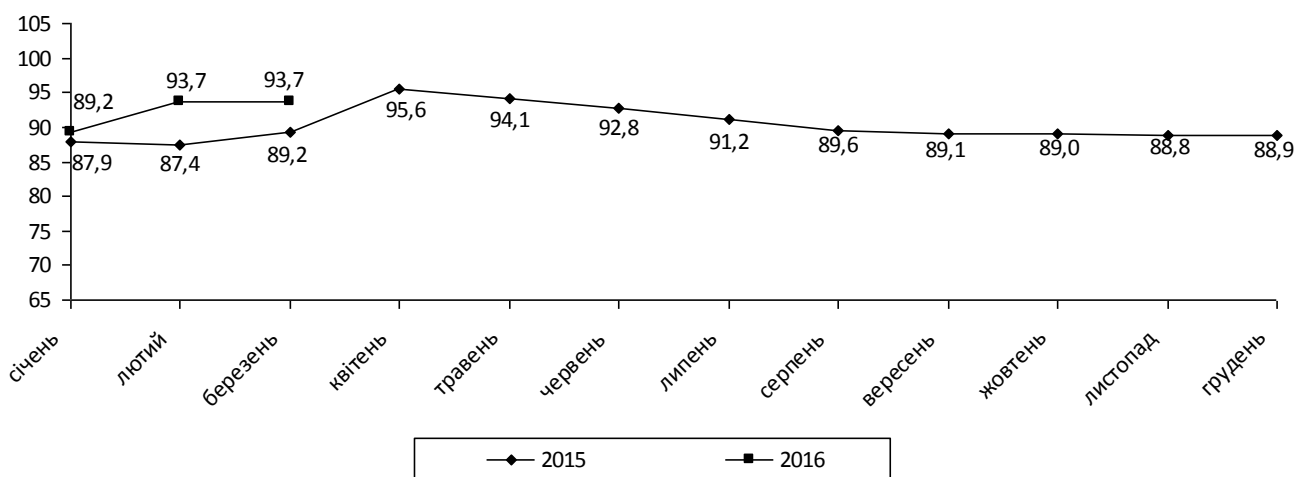
У січні–березні 2016р. залізничним транспортом відправлено 810,9 тис.т вантажів, що на 18,4% менше, ніж у січні–березні 2015р. Відправлення хімічних і мінеральних добрив знизилося майже у 50 разів, чорних металів – на 48,1%, лісових вантажів – на 40%, цементу – на 27,2%, будівельних матеріалів – на 11,9%. Разом з цим збільшилося відправлення нафти та нафтопродуктів у 26,7 раз, зерна та продуктів перемелу – у 4,3 раза, брухту чорних металів – у 2,8 раза, залізної та марганцевої руди – на 1,8%.

У загальних обсягах перевезень вантажів водним транспортом закордонні становили 55,3%.

У січні–березні 2016р. усіма видами транспорту виконано пасажирооборот в обсязі 505,3 млн.пас.км, що становить 93,7% від обсягу січня–березня 2015р.

Пасажирооборот підприємств транспорту

(у % до відповідного періоду попереднього року, наростаючим підсумком)



Послугами пасажирського транспорту скористалося 20,0 млн. пасажирів, або 88,6% від обсягу січня–березня 2015р.

Пасажирські перевезення

	Пасажирооборот		Перевезено (відправлено) пасажирів	
	млн.пас.км	у % до січня–березня 2015	тис.	у % до січня–березня 2015
Транспорт	505,3	93,7	20017,9	88,6
залізничний	94,5	106,8	691,5	105,3
автомобільний	385,3	93,0	15678,0	94,0
водний	–	–	–	–
тролейбусний	25,5	69,4	3648,4	69,4

Начальник

В. Вознюк