



# ОСНОВНІ СОЦІАЛЬНО- ЕКОНОМІЧНІ ПОКАЗНИКИ ХЕРСОНСЬКОЇ ОБЛАСТІ ЗА СІЧЕНЬ 2018 РОКУ

## Головне управління статистики у Херсонській області

вул. Філатова 24, Херсон, 73000, Україна  
тел.: (0552) 49 43 28  
електронна пошта: [oblstat@ks.ukrstat.gov.ua](mailto:oblstat@ks.ukrstat.gov.ua)  
веб-сайт: [www.ks.ukrstat.gov.ua](http://www.ks.ukrstat.gov.ua)

За редакцією В.А. Вознюка  
Відповідальний за випуск Т.М. Раззуваєва

Бюлетень "Основні соціально-економічні показники Херсонської області" (інфографіка) вміщує макроекономічні показники соціально-економічного становища області. Окремі показники є попередніми та можуть бути уточнені за результатами остаточних розрахунків.

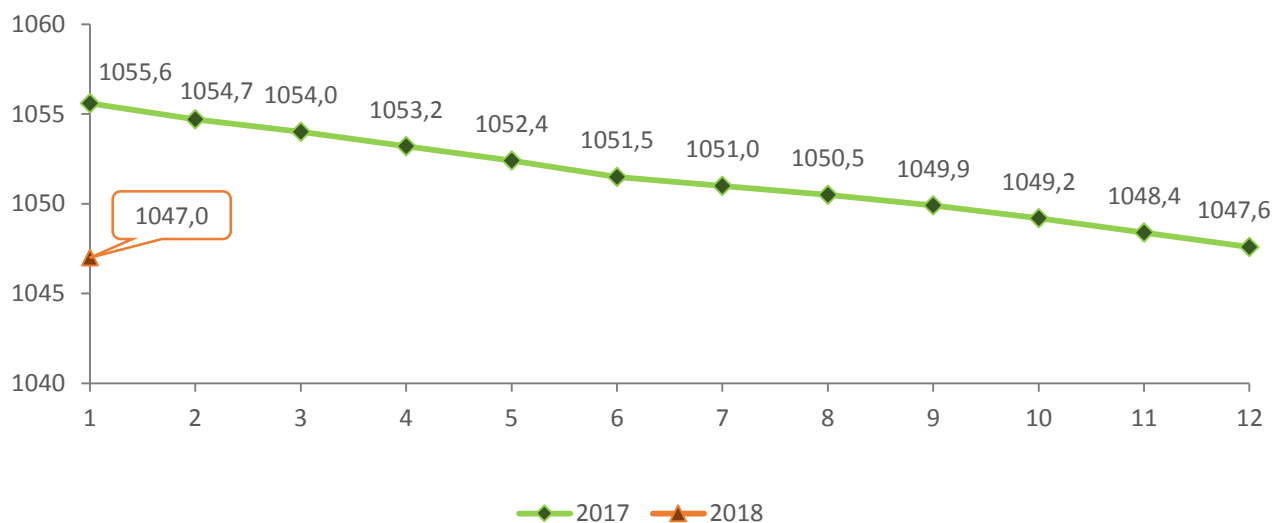
Умовні позначення

Крапки (...) – відомості відсутні

Символ (x) – заповнення рубрики не має сенсу

Населення	2014	2015	2016	2017
<b>Чисельність наявного населення</b> (за оцінкою; на кінець періоду), тис	1067,9	1062,4	1055,6	1047,0
<b>Кількість живонароджених, осіб</b>	12308	11372	10769	9964
<b>Кількість померлих, осіб</b>	16141	16591	16442	15885

**Чисельність наявного населення  
у 2017-2018 рр.**  
(за оцінкою; на 1 число відповідного місяця)

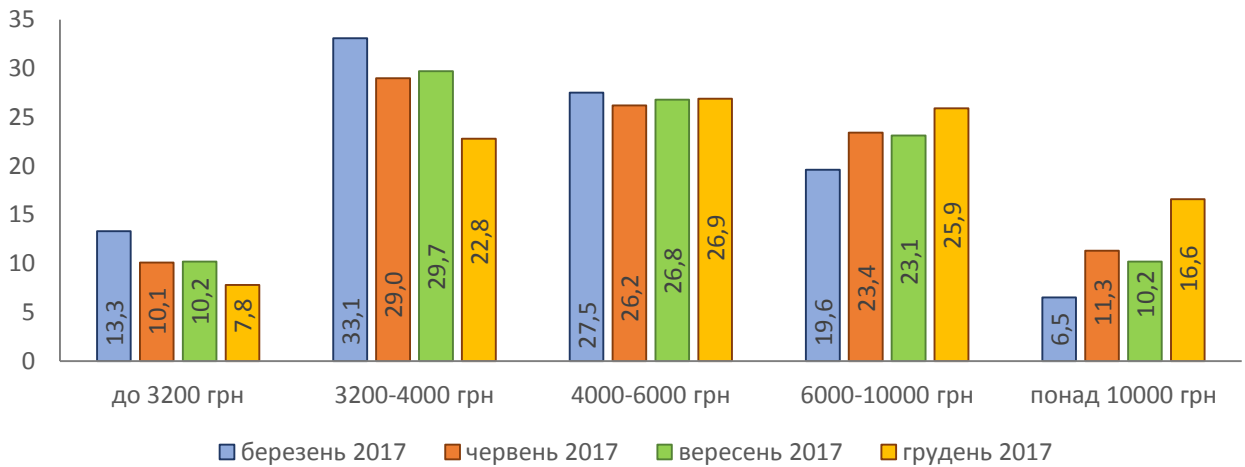


Доходи населення	2013	2014	2015	2016
<b>Номінальний дохід</b> , млн.грн	29489	30077	37296	42707
<b>Наявний середньомісячний дохід</b> , у розрахунку на одну особу, грн	21724,0	20727,9	27066,9	31613,8
<b>Реальний наявний дохід</b> , %	108,9	85,2	86,6	101,6
<b>Витрати населення</b> , млн.грн	29489	30077	37296	48340

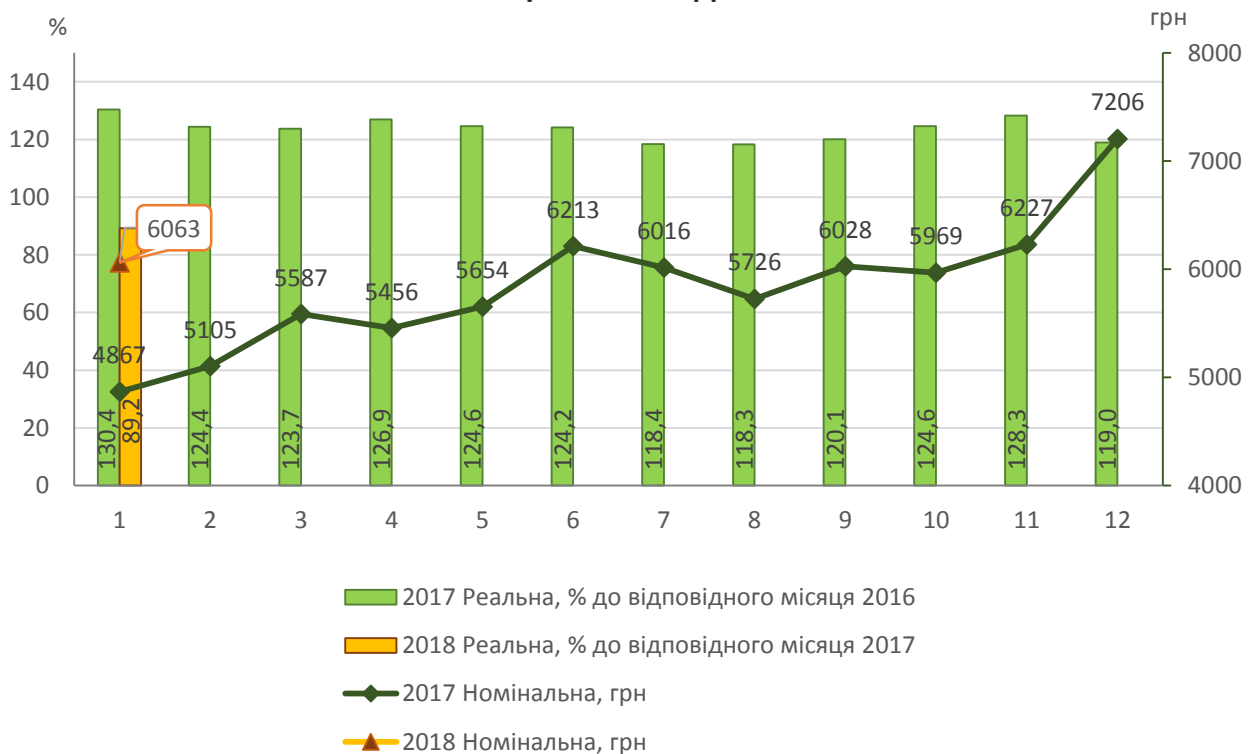
Валовий регіональний продукт	2014	2015	2016
<b>Номінальний</b> , млн.грн	23250	32215	...
у розрахунку на одну особу, грн	21725	30246	...
<b>Реальний</b> , %	99,7	98,7	100,3

Заробітна плата	2015	2016	2017	2018 1
<b>Номінальна середньомісячна</b> на одного працівника, грн	3123	4046	5842	6063
у %	119,3	129,6	144,5	124,6
<b>Реальна середньомісячна, %</b>	78,3	112,7	123,3	82,9
<b>Заборгованість із виплати заробітної плати</b> ( на кінець періоду), тис.грн	14807,9	9580,1	7233,9	11512,5

**Розподіл кількості штатних працівників за рівнем середньої заробітної плати у 2017 році**  
(у % до кількості працівників, яким оплачено 50% і більше робочого часу)



**Динаміка середньої заробітної плати у 2017-2018 рр.**



Зайнятість і безробіття населення (у віці 15-70 років, у середньому за період)	2014	2015	2016	2017 1-9
Кількість економічно активного населення, тис.осіб	499,8	496,6	496,9	500,5
Кількість зайнятого населення, тис.осіб	450,2	445,8	441,0	445,3
Рівень безробіття ( за методологією МОП), у % до економічно активного населення	9,9	10,2	11,2	11,0

**Рівень безробіття населення за 2017 рік**  
(за методологією МОП)



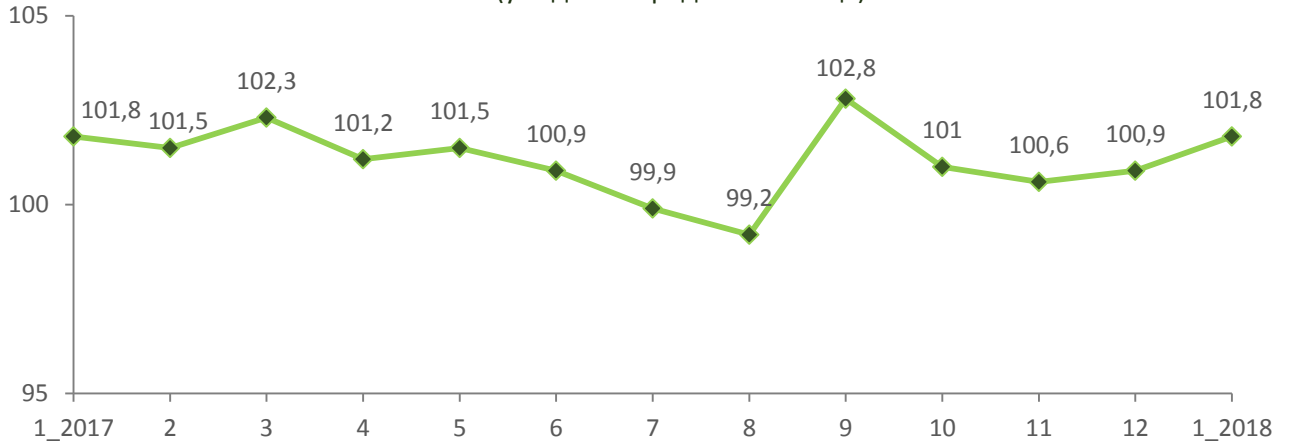
Середній розмір субсидії (за останній місяць періоду)	2015	2016	2017	2018 1
На оплату житлово- комунальних послуг, грн	670,3	1133,4	772,6	1341,4
На оплату скрапленого газу, твердого та рідкого пічного побутового палива, грн	1642,1	1800,4	2730,1	2614,2

**Кількість домогосподарств, яким призначено субсидії  
у 2017-2018 рр.**  
(у звітному місяці)



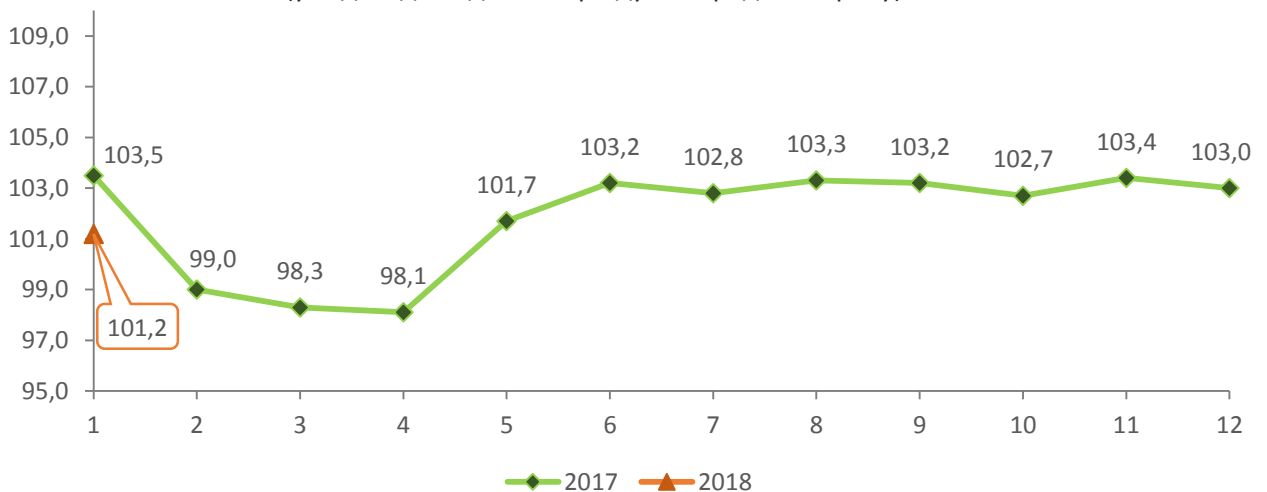
Ціни (грудень до грудня попереднього року, %)	2015	2016	2017	2018 1
Індекс споживчих цін	148,7	113,9	114,4	101,8

**Індекси споживчих цін у 2017-2018 році**  
(у % до попереднього місяця)



Промисловість	2015	2016	2017	2018 1
Індекси промислової продукції, %	98,1	102,0	103,0	101,2
Добувна промисловість і розроблення кар'єрів	161,5	123,9	73,8	53,2
Переробна промисловість	99,0	101,2	101,0	101,8
Постачання електроенергії, газу, пари та кондиційованого повітря	91,5	103,6	113,7	100,3

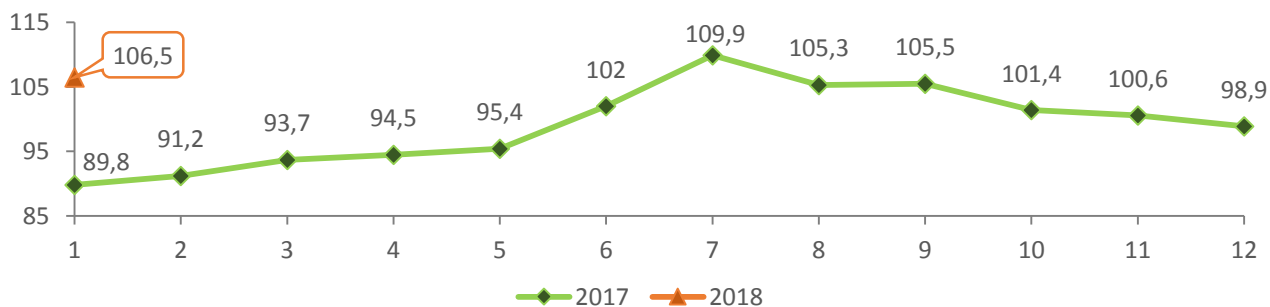
**Індекси промислової продукції у 2017-2018 рр.**  
(у % до відповідного періоду попереднього року)



Сільське господарство	2015	2016	2017	2018 1
Індекси сільськогосподарської продукції, %	105,0	103,7	98,9	106,5

### Індекси сільськогосподарської продукції у 2017-2018 рр.

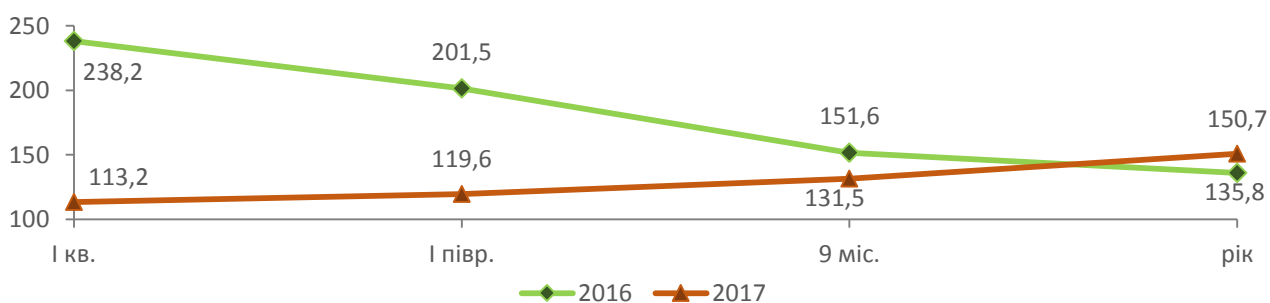
(у % до відповідного періоду попереднього року, наростаючим підсумком)



Інвестиції	2014	2015	2016	2017
Капітальні інвестиції, млн.грн	2208,1	3107,4	4591,3	6850,0
у % до відповідного періоду попереднього року	86,1	119,4	135,8	150,7
Прямі інвестиції (акціонерний капітал), млн.дол.США	208,2	211,0	201,3	216,9

### Індекси капітальних інвестицій у 2016-2017 рр.

(у % до відповідного періоду попереднього року, наростаючим підсумком)

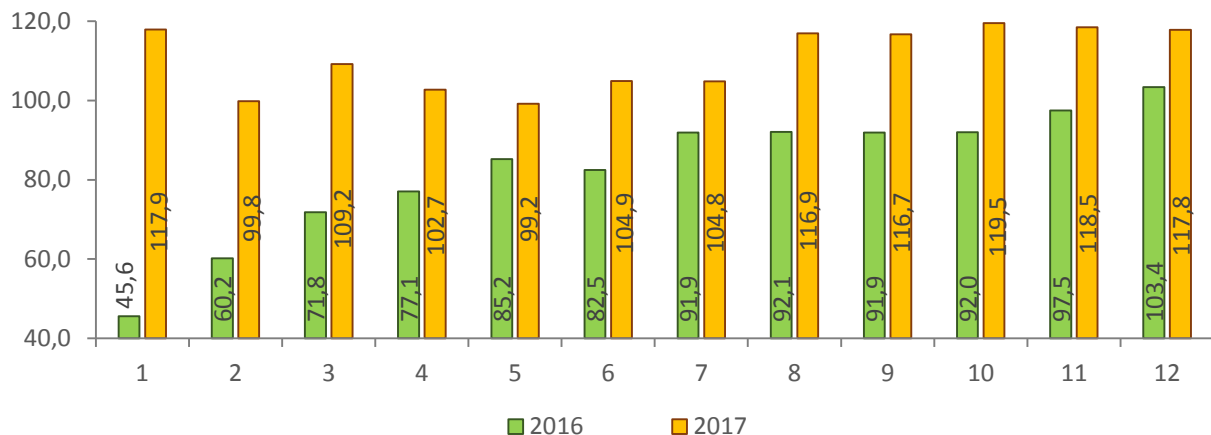


### Прямі інвестиції (акціонерний капітал) в Херсонську область у 2014-2017 рр.

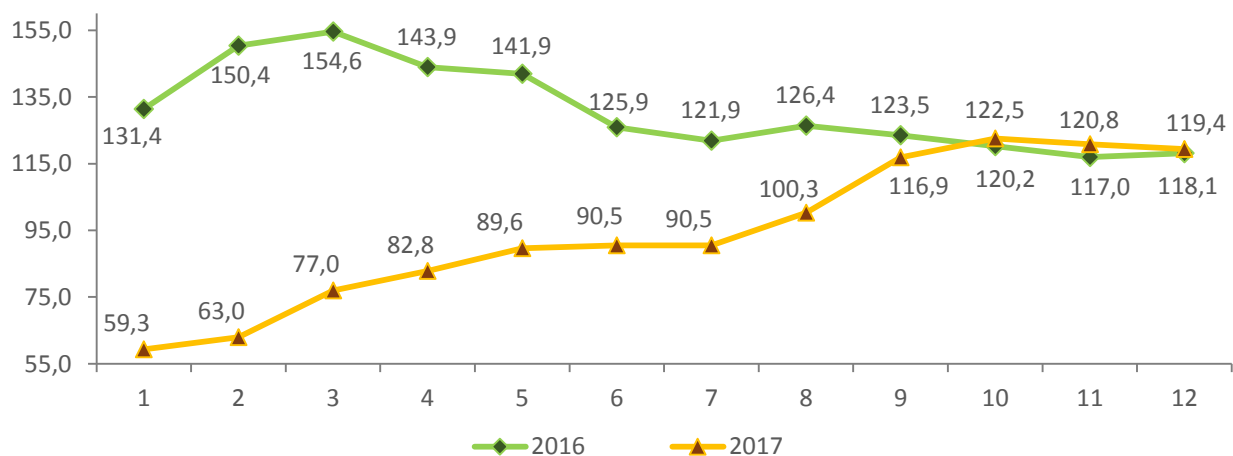


Зовнішня торгівля товарами	2014	2015	2016	2017
<b>Експорт товарів, млн.дол.США</b>	360,0	238,4	246,6	288,6
у %	97,5	66,2	103,4	117,8
<b>Імпорт товарів, млн.дол.США</b>	186,3	104,9	166,3	202,3
у %	67,8	75,6	118,1	119,4

**Темпи зростання (зниження) експорту товарів у 2016-2017 рр.**  
(у % до відповідного періоду попереднього року, наростаючим підсумком)



**Темпи зростання (зниження) імпорту товарів у 2016-2017 рр.**  
(у % до відповідного періоду попереднього року, наростаючим підсумком)



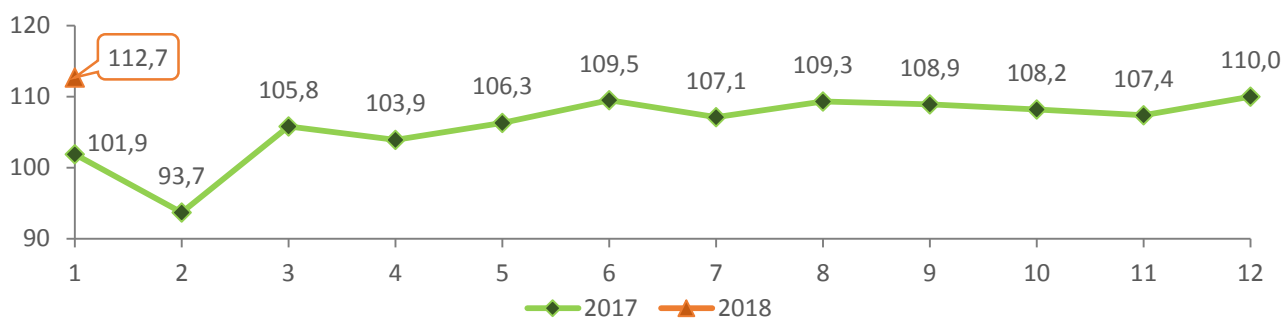
Зовнішня торгівля послугами	2014	2015	2016	2017
<b>Експорт послуг, млн.дол.США</b>	37,2	26,3	31,2	31,0
у %	90,2	70,5	118,9	97,3
<b>Імпорт послуг, млн.дол.США</b>	4,8	8,1	5,0	9,0
у %	95,9	169,8	62,2	173,9



Внутрішня торгівля <sup>1</sup>	2014	2015	2017	2018 1
Оборот роздрібної торгівлі, млн.грн	x	x	19326,5	1559,5
Роздрібний товарооборот підприємств роздрібної торгівлі (юридичних осіб), млн.грн	x	x	12833,0	1056,1

<sup>1</sup> починаючи із січня 2017 року порівняння даних із відповідними даними попередніх періодів є некоректним через зміни в методології розрахунку.

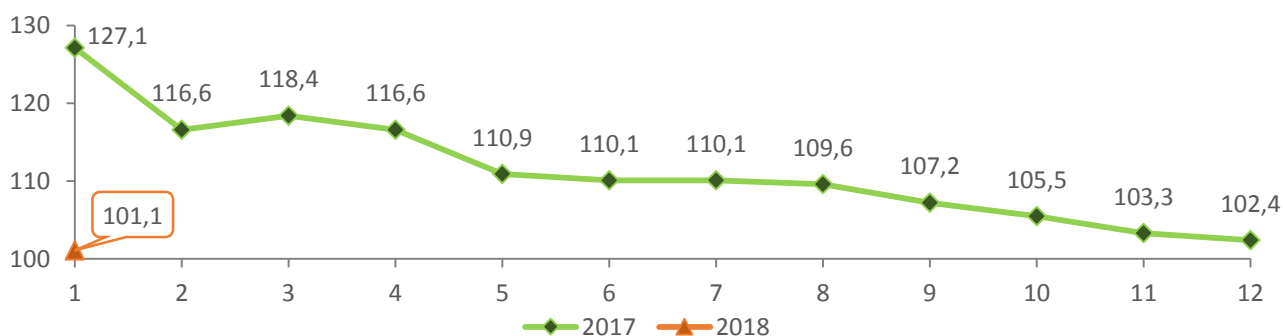
### Індекс фізичного обсягу обороту роздрібної торгівлі у 2017-2018 рр. (у % до відповідного періоду попереднього року, наростаючим підсумком)



Транспорт	2015	2016	2017	2018 1
Вантажооборот, %	104,9	98,5	102,4	101,1
Пасажиरोоборот, %	89,5	96,7	84,8	87,4

### Вантажооборот підприємств транспорту у 2017-2018 рр.

(у % до відповідного періоду попереднього року, наростаючим підсумком)



### Пасажирооборот підприємств транспорту у 2017-2018 рр.

(у % до відповідного періоду попереднього року, наростаючим підсумком)

